

# Überwinterung von Gartensalat im Freiland

Jakob Wenz, Matthias Wenger



# Wintersalat?





# Gartensalat

*Lactuca sativa* L.





# Wintersalatkultur



Saat/Anzucht (Pflanzung)

Erntereife

Winter,  
Vegetationsruhe

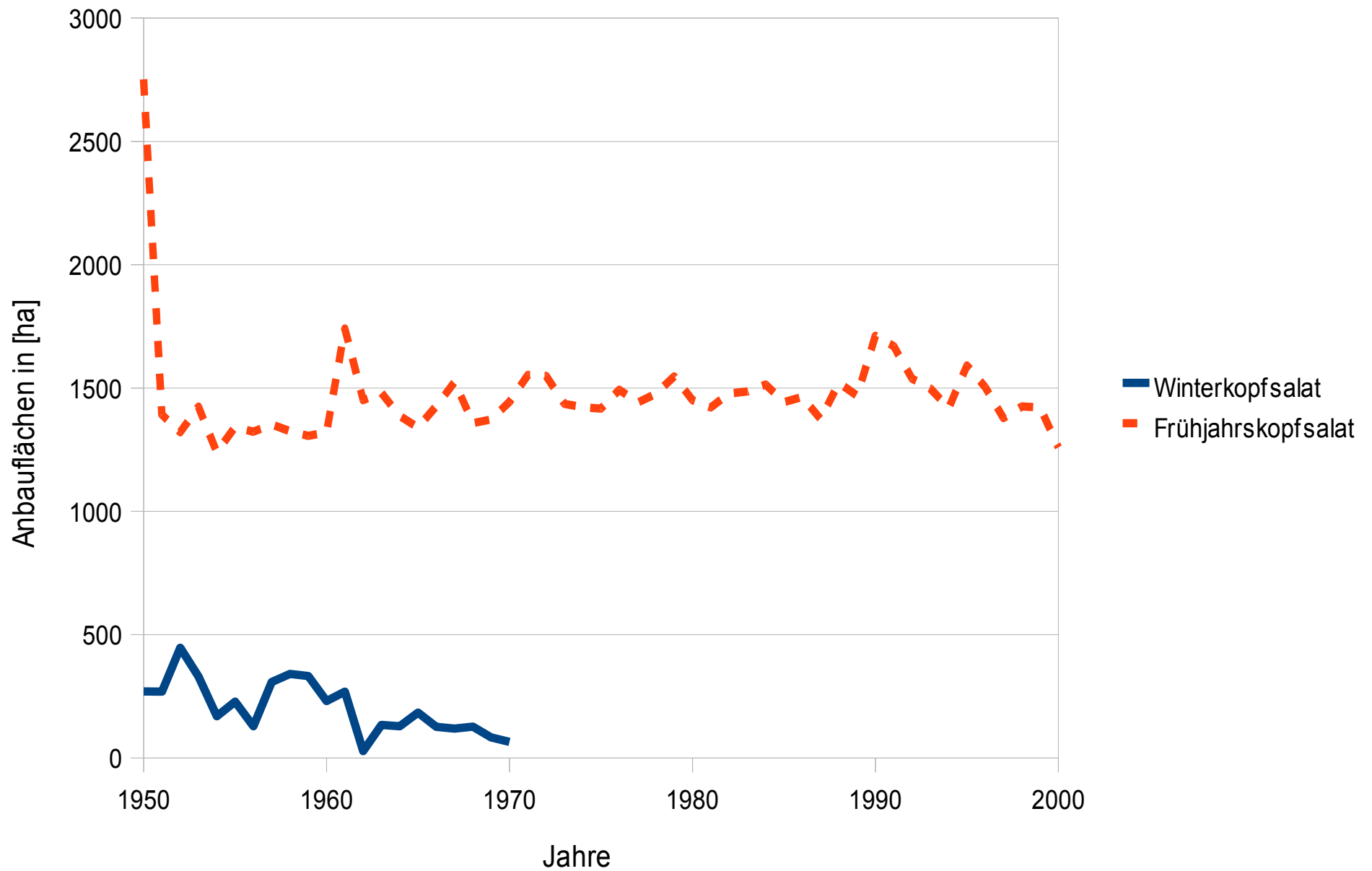
August/September

Oktober

April/Mai



# Frühjahrs- und Winterkopfsalatanbauflächen in der BRD



Datengrundlage: Statistisches Bundesamt










*„Warum zur Hölle sollte man Salat  
überwintern wollen?“*



An aerial photograph of a vineyard with rows of grapevines. Three regions are highlighted with black ovals and labeled in German. The background shows a dense forest of green trees.

Boden/Standort

Vermarktung

Jungpflanzen



# Projekte und Untersuchungen





# Projekte und Untersuchungen

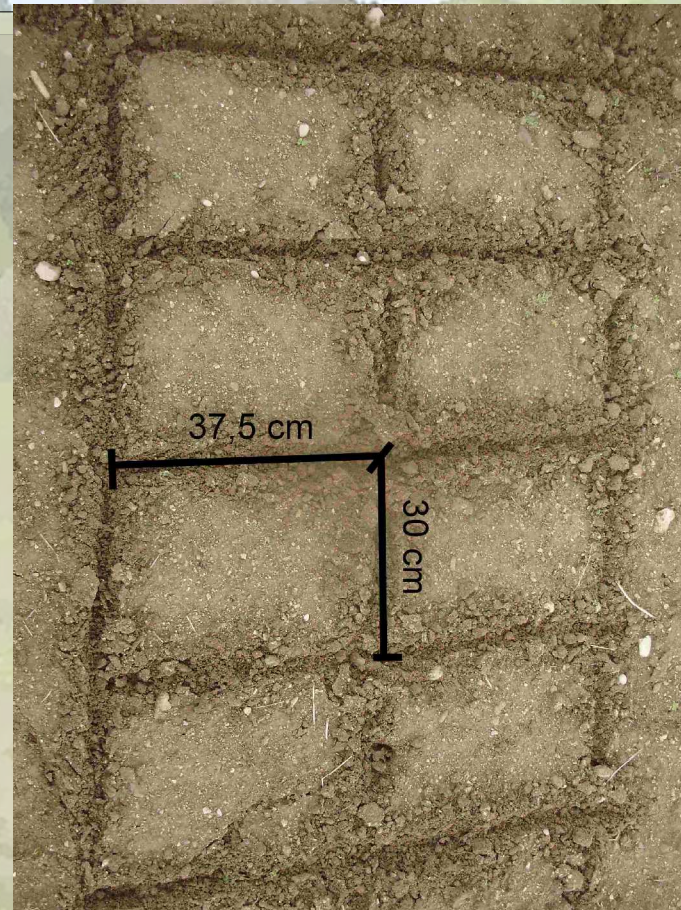
- Arche Noah (Österreich) [Leafy Vegetables Project]:
  - Überwinterungsanbau, Sortensichtung (2008 bis 2011)
- V.E.N.:
  - Patenschaften für Wintersalatsorten (seit 2010 vergeben)



# Rahmen unserer Arbeit

- Theoretischer Teil:
  - Entwicklung des Wintersalatanbaus in Deutschland
  - Frühere Anbauanleitungen
  - Umsetzung im gärtnerischen Betrieb heute (Produktion/Vermarktung)
- Praktischer Teil:
  - Sichtung und Untersuchung potentiell geeigneter Sorten
  - Testung unterschiedlicher Anbaumethoden









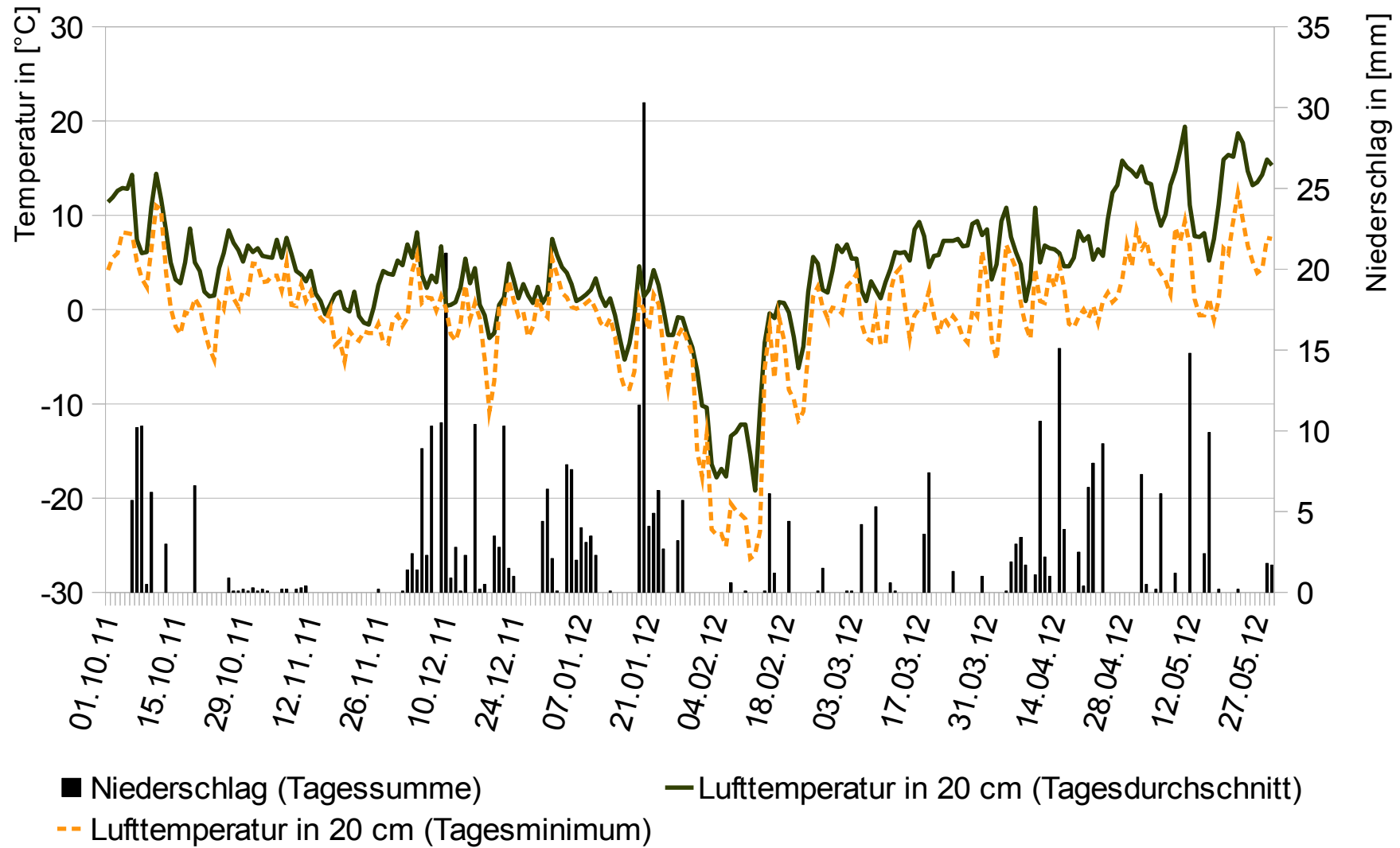






# Lufttemperatur und Niederschlag im Anbauzeitraum

am Standort Schwabmünchen









# Sorten-Versuch

- 2 Standorte  
[nahe Augsburg,  
~600 m NN, 7-8 °C]
- 2 Pflanztermine  
[Anzucht: 12./19. September]
- 10 Sorten





# Ergebnisse Sorten-Versuch

- hohe Überwinterungsraten an beiden Standorten
- Erntereife ab Anfang Mai (Vliesauflage bis 13. April)
- Erntereife abhängig von
  - Sortenwahl
  - Standort
  - Pflanztermin
- Schoßneigung einzelner Sorten



# Anbaumethoden im Vergleich





# Anbaumethoden-Versuch

- Direktsaat, gezogene Jungpflanzen, Topfpflanzen
- mit/ohne Winterschutz
- zwei Sorten: 'Waldor', 'Neusiedler Gelber Winter'





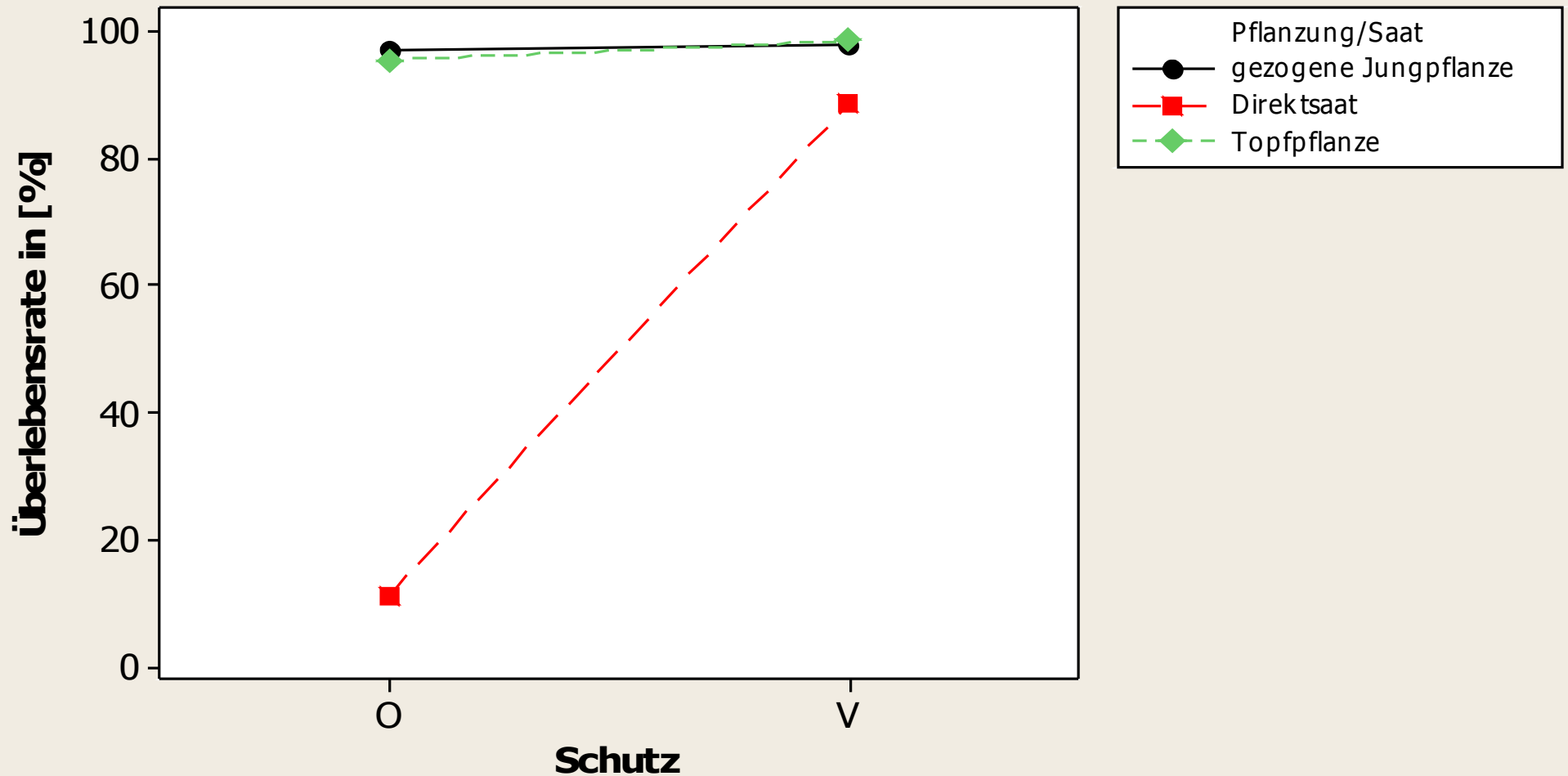
ohne Vlies mit Vlies

09. Mai



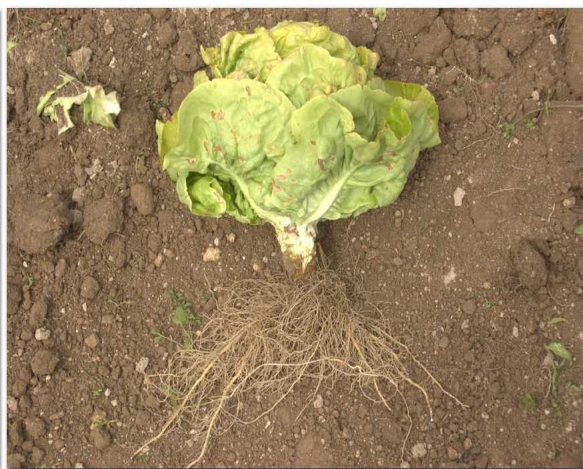
# Wechselwirkungsdiagramm für die Überlebensrate

Anbaumethoden-Versuch



Schutz: O = Offen, V= Vliesabdeckung







# Sortensichtung

- Sichtung vieler potentiell geeigneter Sorten:
  - Überwinterungserfolg
  - Bandbreite der Sortenbilder
  - Sortensteckbriefe







# Sortensichtung

<i>Gruppe</i>	<i>Anzahl der Sorten</i>
<b>Kopfsalate</b> , rein <b>grün</b> bzw. mit schwacher Anthozyanfärbung	40
<b>Kopfsalate</b> , mit starker Anthozyan <b>färbung</b>	16
<b>Eissalate</b> /kopfbildende Bataviasalate	8
<b>Romasalate</b>	10



# Ergebnisse der Sortensichtung

- in diesem Winter praktisch keine Ausfälle
- zahlreiche Sorten mit interessanten Eigenschaften
- kulinarische Aspekte



'Winterbutterkopf'  
[IPK]



'Wintermaiwunder'  
[VEN]







'Merveille des quatre saisons'  
[R. Lühring]



'Waldor'  
[Sativa]





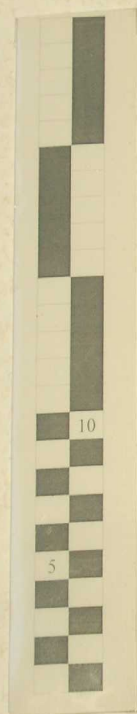


'De Tremont' [Essem' Bio]



'Forellensalat'  
[Arche Noah]





'Goldforelle'  
[IPK]



'Brune de Gascogne'  
[Essem'Bio]







'Saint Antoine' [Essem'Bio]



'St. Marthe'  
[VEN]



# Fazit

- attraktive Nischenkultur für den mutigen Marktgärtner und interessierten Hausgärtner

## Für:

- unabhängig von Bodenbedingungen im Frühjahr
- extensiveres Verfahren im Vergleich zum Frühanbau
- mögliche Ernteverfrühung
- 'neues' Produkt

## Wider:

- Auswinterungsrisiko
- lange Ernteperiode
- Schossneigung





# Vielen Dank

Die Arbeit zu Wintersalat ist unter  
[www.orgprints.org](http://www.orgprints.org) veröffentlicht.



